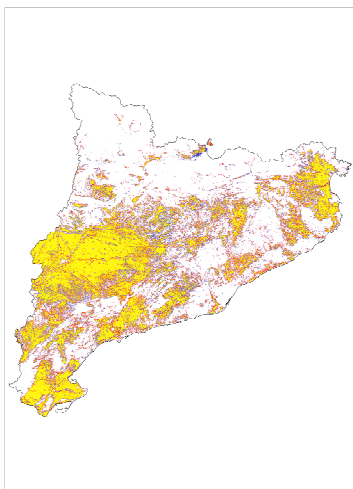


## Recurs cartogràfic: Evolució dels espais agraris a Catalunya en el període 1992-2002 segons la *Classificació dels usos del sòl* (Base de referència LANDSAT-TM).

---

Sèrie: *dinàmiques territorials dels espais agraris a Catalunya.*



Les cartografia ens ofereix una potent eina d'anàlisi de les dinàmiques territorials del sector agrari. Mitjançant l'estudi de les diferents classificacions del sòl de Catalunya, segons les sèries temporals ofertes pel Departament de Medi Ambient i Habitatge (DMAiH), podem fer una estimació de la variació de la superfície agrària al nostre país.

### Metodologia

---

Mapa elaborat mitjançant superposició de capes de les bases cartogràfiques editades pel DMAiH:

- (1) Classificació dels usos del sòl a Catalunya 1992
- (2) Classificació dels usos del sòl a Catalunya 2002

Cartografia de referència utilitzada:

- (3) Divisió administrativa comarcal, elaborat per l'Institut Cartogràfic de Catalunya.

Aquests mapes estan elaborats a partir del tractament de les dades captades pel sensor Thematic Mapper (TM) del satèl·lit Landsat. Per al present anàlisi s'ha considerat espai agrari les següents categories: (1) conreus herbacis de secà, (2) conreus herbacis de regadiu, (3) fruiters de secà, (4) fruiters de regadiu i (5) vinya.

**Nota:** us podeu descarregar els mapes des de la pàgina web del DMAiH.

### Característiques tècniques

---

Àmbit geogràfic: **Catalunya**

Escala: **1: 310.000**

Mida del píxel: **30 x 30 m**

Base de referència: **LANDSAT-TM**

Format: **imatge editada en format Adobe Acrobat (extensió .pdf)**

## Dades quantitatives

---

L'anàlisi de la informació cartogràfica ha permès definir l'evolució de la superfície agrària en el període 1992-2002. Segons les dades obtingudes, doncs, en aquest període s'han perdut 61.892,64 ha (taula 1).

Taula 1: extensió (en ha) de les diferents àrees considerades en l'anàlisi: espais agraris mantinguts, perduts i guanyats en el període 1992-2002.

Categoria	Píxels	Superfície (ha)
<i>Espais agraris que s'han mantingut en el període 1992-2002</i>	9.276.395	834.875,55
<i>Espais agraris desapareguts en el període 1992-2002</i>	3.020.673	271.860,57
<i>Espais agraris apareguts en el període 1992-2002</i>	2.332.977	209.967,93

## Suport Tècnic

---

Diego Varga, professor investigador Departament de Geografia de l'Universitat de Girona  
Cristhian Pin, tècnic del Parc Agrari del Baix Llobregat

